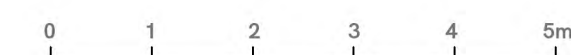


Sup. 1 + Sup. 2  
Aparcamiento  
exterior 63.19m<sup>2</sup>



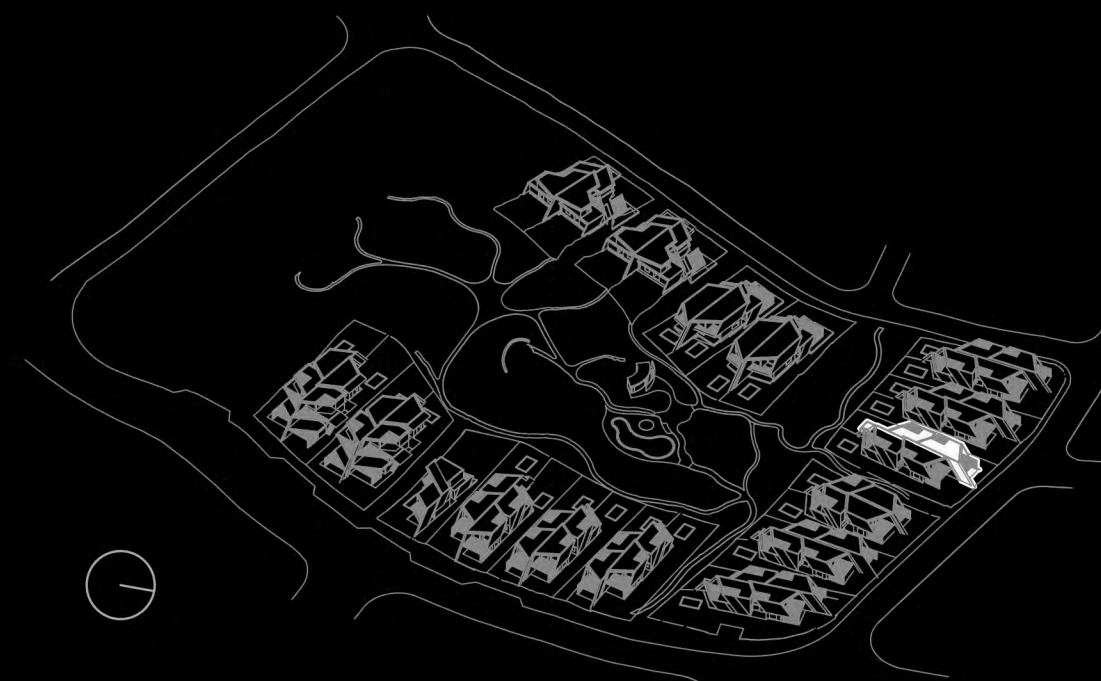
**Krest**  
by Kronos Homes

Parcela 5  
Vivienda

**01B**

4 Dormitorios  
3 Baños

Superficie construida  
203,63



**SUPERFICIES APROXIMADAS:**

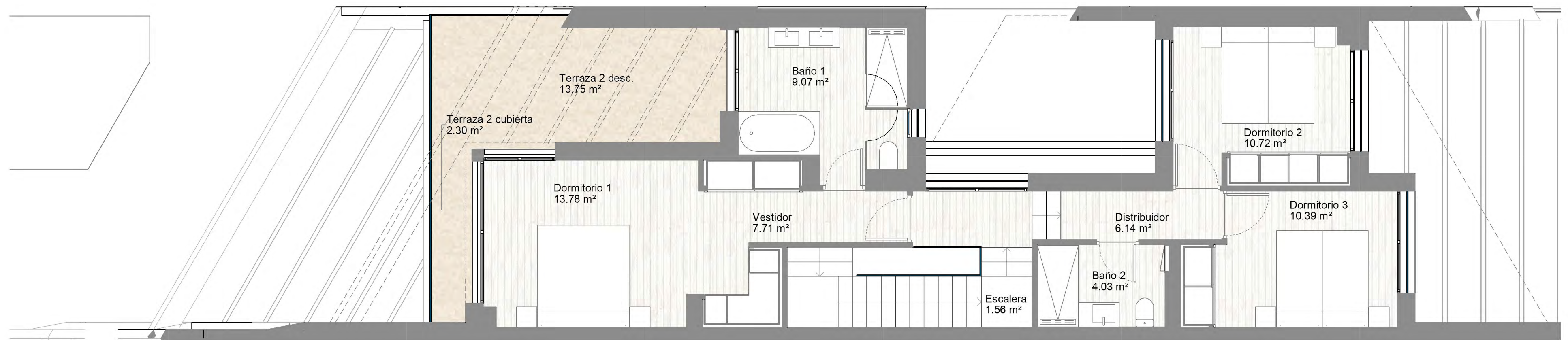
|   |                      |
|---|----------------------|
| Superficie útil interior  | 146,32m <sup>2</sup> |
| Superficie de terraza   | 43,04m <sup>2</sup>  |
| Total superficie útil<br><small>*Incluye útil interior y útil terraza</small>                   | 189,36m <sup>2</sup> |
| Total superficie construida<br><small>*Incluye construida interior y construida terraza</small> | 246,67m <sup>2</sup> |
| Total superficie jardín   | 253,67m <sup>2</sup> |
| Total superficie parcela  | 456,90m <sup>2</sup> |

*\*\*Todas las "superficies adicionales" (sombreadas en planta) solo se podrían cubrir / construir una vez obtenida la LPO de la vivienda.*

Versión: 14/04/23



**KRONOSHOMES**



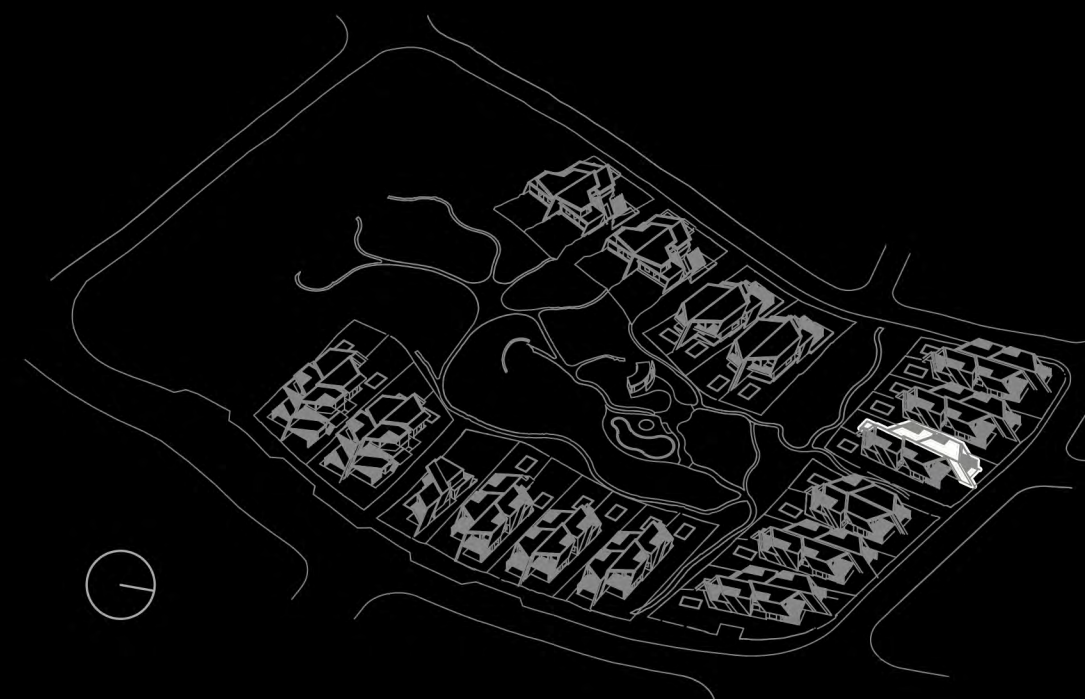
**Krest**  
by Kronos Homes

Parcela 5  
Vivienda

**01B**

4 Dormitorios  
3 Baños

Superficie construida  
203,63



**SUPERFICIES APROXIMADAS:**

|   |                      |
|---|----------------------|
| Superficie útil interior  | 146,32m <sup>2</sup> |
| Superficie de terraza   | 43,04m <sup>2</sup>  |
| Total superficie útil<br><small>*Incluye útil interior y útil terraza</small>                   | 189,36m <sup>2</sup> |
| Total superficie construida<br><small>*Incluye construida interior y construida terraza</small> | 246,67m <sup>2</sup> |
| Total superficie jardín   | 253,67m <sup>2</sup> |
| Total superficie parcela  | 456,90m <sup>2</sup> |

*\*\*Todas las "superficies adicionales" (sombreadas en planta) solo se podrían cubrir / construir una vez obtenida la LPO de la vivienda.*

Versión: 14/04/23

**KRONOSHOMES**

